

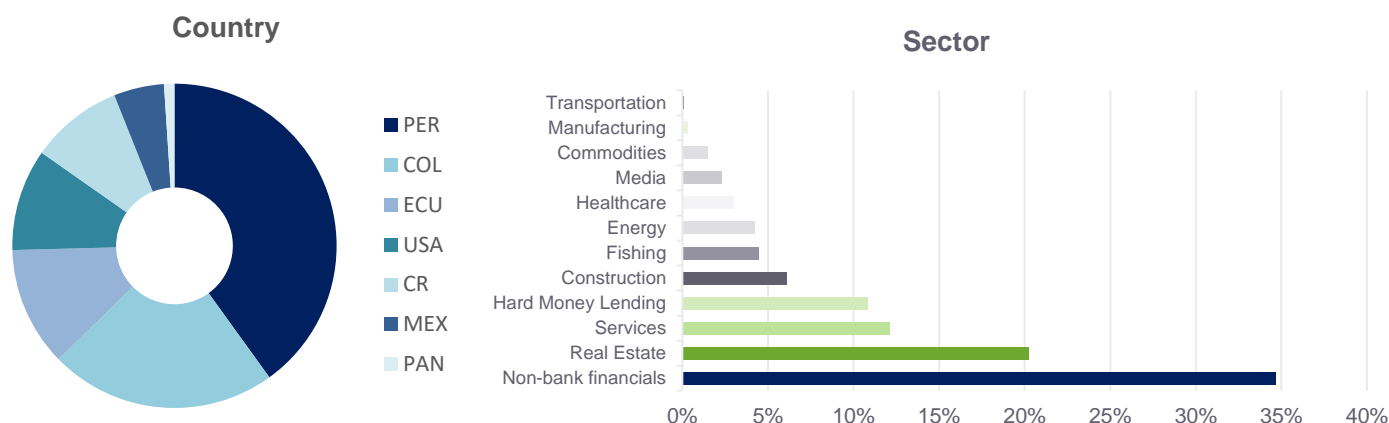
AV Alternative Fund II

- Fondo registrado con experiencia en *Asset Backed Lending* y financiamiento para pequeñas y medianas empresas
- Fondo de capital cerrado con capacidad de estructurar préstamos en Latinoamérica y EEUU aprovechando que el mercado latinoamericano está poco atendido por las fuentes de capital tradicionales
- *Asset Backed Lending* brinda mayor retorno y menor volatilidad que el mercado de bonos y acciones
- Préstamos con ranking *Senior* permitiendo tener prioridad de pago
- Genera préstamos con garantías reales o colaterales dobles para preservar el capital
- Distribuciones semestrales
- 2.25% de Management Fee
- En el fondo no podrán participar ciudadanos/residentes americanos

Perfil de las Transacciones

- Tasas entre 10-15%
- Operaciones de 1-3 años de vida promedio con amortizaciones de capital e intereses mensuales y semestrales
- Operaciones de líneas de crédito rotativas con amortizaciones
- Garantías de fácil ejecución en caso de incumplimiento

Distribución del Portafolio



Desempeño & Rendimiento

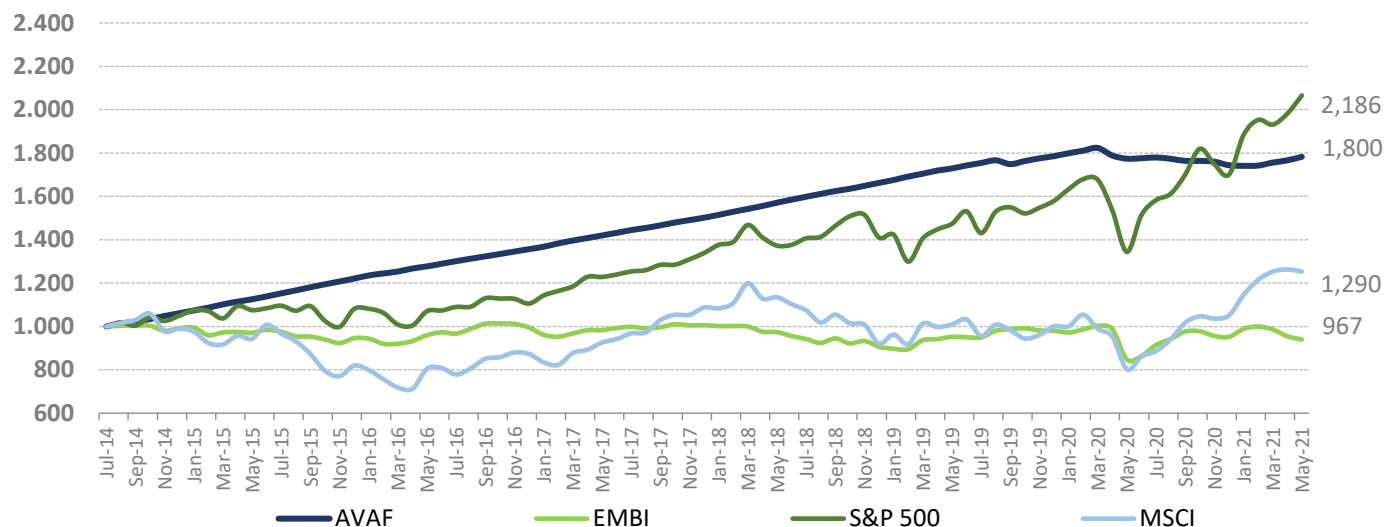
El AVAF Consolidado** cuenta con un historial de rendimientos desde Junio 2014:

	JAN	FEB	MAR	APR	MAY	JUN	JUL	AUG	SEP	OCT	NOV	DEC	%Acum	%Annu
2021	0.78%	0.62%	0.95%	0.48%	0.57%								3.45%	8.48%
2020	0.74%	-1.96%	-0.83%	0.12%	0.19%	-0.35%	-0.56%	0.01%	-0.23%	-0.94%	-0.23%	0.07%	-3.93%	-3.93%
2019	0.77%	0.85%	0.60%	0.81%	0.70%	0.71%	-1.03%	0.83%	0.72%	0.58%	0.77%	0.68%	7.20%	7.20%
2018	0.86%	0.87%	1.86%	1.20%	0.83%	0.75%	0.72%	0.05%	0.73%	0.75%	0.87%*	0.94%	10.93%	10.93%
2017	0.96%	0.82%	0.84%	0.86%	0.88%	0.70%	0.81%	0.90%	0.74%	0.75%	0.87%	0.94%	10.55%	10.55%
2016	0.71%	1.12%	0.77%	0.94%	0.94%	0.86%	0.83%	0.81%	0.86%	0.82%	0.82%	1.12%	11.13%	11.13%
2015	1.41%	1.13%	0.99%	1.17%	1.24%	1.18%	1.24%	1.14%	1.10%	1.11%	1.18%	0.75%	14.53%	14.53%
2014						1.45%	0.79%	1.14%	1.36%	1.20%	1.22%	1.19%	8.66%	15.31%

❖ Rendimiento incluye Management Fee. No incluye Performance Fee

❖ * Rendimiento afectado por migración de inversiones a serie II del fondo

❖ **El AVAF Consolidado está compuesto por el AVAF (desde 2014 al 2016) y el AVAF II (desde 2017 a la actualidad)

Desempeño & Rendimiento


	AVAF	EMBI	S&P500	MSCI
Jun-14	1,000	1,000	1,000	1,000
May-21	1,800	967	2,186	1,290
Accumulated Return	80.0%	-3.3%	118.6%	29.0%
Annualized return	8.8%	-0.5%	11.8%	3.7%
Standard Deviation	1.9%	8.3%	14.1%	16.9%

Términos

Contribución Mínima	USD 150K
Management Fee	2.25%
Período de Inversión	36 Months
Período de Levantamiento de Capital	18 Months from launch (March 2018)
Reinversión de Capital	Allowed during investment period
Apalancamiento	Up to 50% of assets
Distribuciones	Semiannual based on the performance of the loans
Manager	AV Asset Management
Administrador	JTC Group
Representantes Legales	Harney Westwood & Riegels (BVI)
Agente de Ventas	AV Securities, Inc.



Telf: + (507) 215 10 32
Email: tesoreria@avsecurities.com

Las opiniones expresadas en este Fact Sheet sobre la economía, los mercados bursátiles y otras áreas especializadas, como todos los eventos futuros, no pueden garantizarse y pueden resultar en una pérdida económica para el inversionista. El rendimiento pasado no es garantía de rendimiento futuro. Los clientes o clientes potenciales no deben asumir que su rendimiento será igual o superior a los resultados y / o promedios históricos del mercado.